

# SENTINEL A60

## Automatikschweißhelm



SENTINEL A60

### Schweißverfahren

- Autogenschneiden
- Plasmaschneiden
- Schleifen
- MIG/MAG-Schweißen
- WIG-Schweißen
- Plasmaschweißen
- E-Hand-Schweißen

Der Schweißhelm Sentinel A60 bietet eine großartige Panoramasicht und höchste Klassifizierung der optischen Klasse von 1/1/1/1 EN. Der überarbeitete ADF (Auto-Darkening-Filter) ist mit der neuen OpTCS™ Technologie von ESAB ausgestattet, die eine noch umfassendere Sicht auf das Schweißbad ermöglicht. Diese sorgt für eine verbesserte True-Color-Ansicht mit geringerer Ermüdung der Augen für die anspruchsvollen Tage im Beruf. Die neue Schutzstufeneinstellung in 0,5er Schritten ermöglicht eine präzise Anpassung der Sicht.

Das markante Helmdesign des Sentinel, das perfekt einstellbare Halo™-Kopfband und die externe Taste für den Schleifmodus vervollständigen den komfortabelsten und leistungsstärksten Helm von ESAB.

- ADF-Sichtbereich: 118 x 71 mm, Empfindlichkeit- und Verzögerungseinstellung
- Schutzstufenbereich: DIN 3/5–13, einstellbar in 0,5er-Schritten und Schutzstufensperre
- ESAB OpTCS True-Color-Technologie
- Integrierter Speicher für bis zu 9 Einstellungen
- Lichtbogensensoren: 4
- Schnelle Umschaltzeit von 0,08 Millisekunden
- Austauschbare CR2450-Batterie
- LED Anzeige für schwache Batterie, Schleifmodus und Schutzstufensperre

Weitere Informationen erhalten Sie unter [esab.com](http://esab.com).



Optische Klasse: 1/1/1/1, leistungsstarke ADF-Technologie mit einfacher Benutzeroberfläche und einem klaren Grafikdisplay.



Kompakte Helmschale mit optionaler, bernsteinfarbener Aussenschutzscheibe.

# SENTINEL A60

## Technische Daten

Sichtbereich	118 x 71 mm
Aktive Schutzstufeneinstellung	5–13 (einstellbar in 0,5er-Schritten)
Passive Schutzstufeneinstellung	3
Stromversorgung	2 CR2450-Batterien, austauschbar
Sensoren	4
Umschaltdauer (hell zu dunkel)	1/25.000 Sekunde
Umschaltdauer (dunkel zu hell)	Digital einstellbar von 0,1 bis 0,9 Sekunden
CE Optische Klasse	1/1/1/1
Normen und Zertifizierungen	CE: EN175; EN379; EN166   ANSI: Z87.1   CSA: Z94.3   AS/NZS 1338.1   ISO 16321 +WIG
Gewicht	644 g

## Bestellinformationen

Beschreibung	Artikelnummer
Sentinel A60 Helm	0700600860

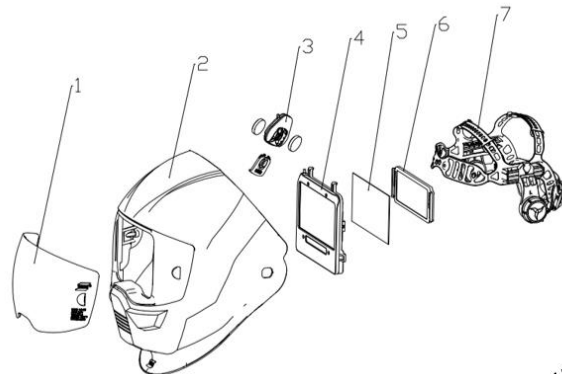
Lieferumfang: Helm mit, 2 Innenschutzscheiben, 4 Außenschutzscheiben, Tragebeutelbeutel, Durag und Bedienungsanleitung.

## Ersatzteile

1	Sentinel A60 Aussenschutzscheibe – Klar	0700600880
1	Sentinel A60 Aussenschutzscheibe – Bernstein	0700600881
1	Sentinel A60 Aussenschutzscheibe – Klar HC *	0700600882
1	Sentinel A60 Aussenschutzscheibe – Bernstein HC *	0700600883
2	Sentinel A60 Helmschale	0700600863
4	Sentinel A60 ADF/Blendschutzkassette (ohne Batterien)	0700600865
5	Sentinel A60 Innenschutzscheibe	0700600866
7	Sentinel A60 Halo-Kopfband	0700600867
	Sentinel A60 Vorderes Schweißband	0700600869
	Sentinel A60 optisches Korrekturglas +1,0 Dioptrien **	0700600872
	Sentinel A60 optisches Korrekturglas +1,5 Dioptrien **	0700600873
	Sentinel A60 optisches Korrekturglas +2,0 Dioptrien **	0700600874
	Sentinel A60 optisches Korrekturglas +2,5 Dioptrien **	0700600875

\* HC-Schutzscheiben sind mit einer kratzfesten Beschichtung versehen, welche für eine längere Lebensdauer sorgt.

\*\* Optische Korrekturgläser sind optionales Zubehör und nicht im Lieferumfang des Helms enthalten. Die Halterung ist bei den optischen Korrekturgläsern im Lieferumfang enthalten.



ESAB / esab.com

